



Departamento de Infância  
AME Betim

# APRENDENDO COM JESUS

## EVANGELIZAÇÃO INFANTIL ESPÍRITA

OUTUBRO DE 2020 • EDIÇÃO 03 • DEPARTAMENTO DE INFÂNCIA AME BETIM E REGIÃO

**Orar é o ato de  
dirigirmos nosso  
pensamento a Deus  
para adorá-lo,  
agradecer-lhe o bem  
que nos faz ou pedir-lhe  
o que necessitamos!**

Desenhe o que gostaria  
de pedir, agradecer ou  
louvar a Deus através da  
Prece.



ORANDO

### Cantinho Musical

**Fé, Fé, Fé**

**Letra e melodia: Sérgio Santos**  
**CD Cantando com Jesus**

Fé, fé, fé  
De um grãozinho de mostarda  
É, é, é  
No coração que se guarda

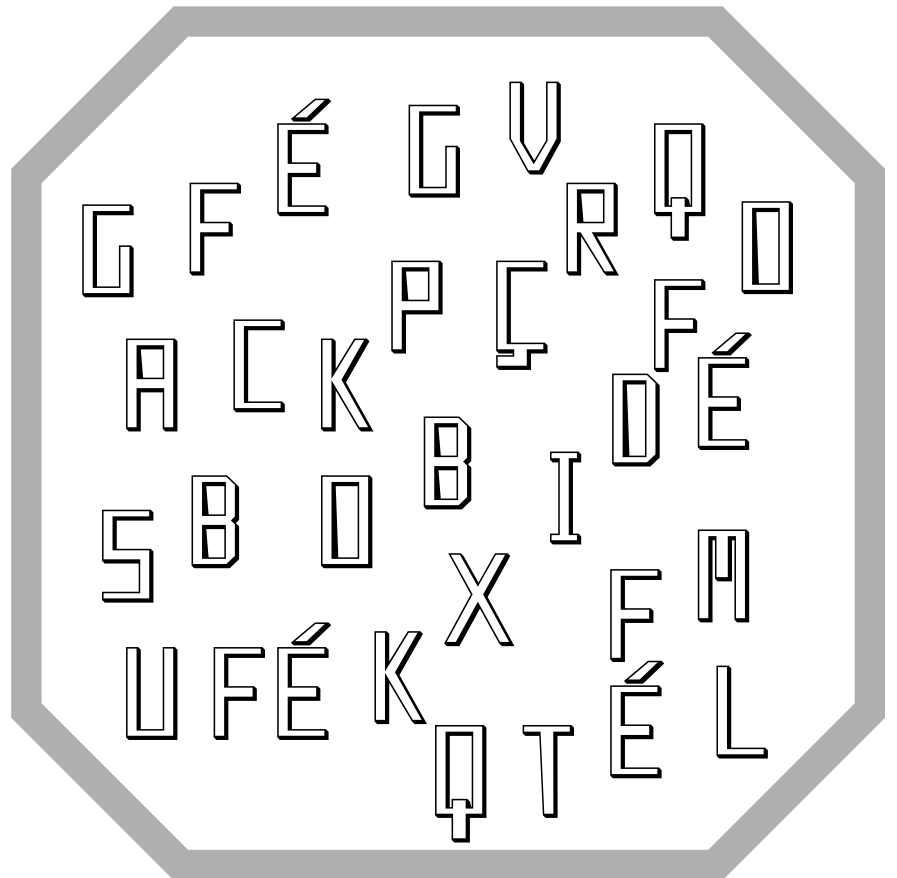
Fé, fé, fé  
Para ser bem respeitada  
Tem, tem, tem  
Tem que ser raciocinada  
Rá, tá, tá  
Rá, tá, tá  
Rá, tá, tá

As palavras deste caça palavras estão escondidas no horizontal e vertical, sem palavras ao contrário.

**AGRADECER**  
**CONFIAR**  
**CORAÇÃO**  
**FÉ**  
**LOUVAR**  
**PEDIR**  
**SIMPLES**  
**SINCERA**

O	E	L	F	F	S	I	M	P	L	E	S
A	S	D	A	G	R	A	D	E	C	E	R
F	L	Y	O	S	S	T	O	E	M	O	W
A	S	P	E	S	C	T	U	I	L	F	A
E	I	E	C	I	O	T	T	I	D	O	H
B	O	F	H	N	N	E	A	V	D	H	B
N	A	E	G	C	F	F	Z	N	T	E	B
F	P	I	B	E	I	É	D	E	G	T	D
O	R	C	O	R	A	Ç	Ã	O	T	T	S
L	O	U	V	A	R	N	I	E	E	G	E
N	E	T	E	P	E	D	I	R	N	C	T
E	F	G	T	S	N	S	U	O	A	Y	I

Colora as letras que representam a palavra **FÉ**



Colora somente as palavras que representam o que deveríamos pedir a Deus nas nossas preces.

**“A prece diária é o cumprimento dos nossos deveres”.**

"Jesus disse: se tiverdes fé como um grão de mostarda, direis a esta montanha: transporta-te daqui para ali, e ela se transportaria, e nada vos seria impossível. (Mateus 17:20)

As montanhas que a fé transporta são os seguintes obstáculos:

**EGOÍSMO, ORGULHO, PREGUIÇA, INVEJA, PRECONCEITOS, DIFICULDADES**

Encontre as palavras em destaque no caça-palavras.

Fonte: [www.passatempoespirita.com.br](http://www.passatempoespirita.com.br)